



**TECNORETE**  
FRANCHISING IMMOBILIARE  
Tel. 045.9250507

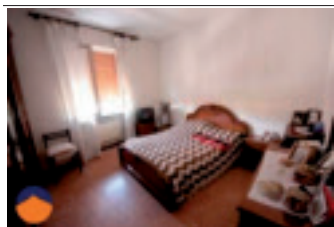
<http://agenzie.tecnorete.it/san-giovanni-lupatoto/san-giovanni-lupatoto>

Affiliato: DANICA sas  
Via Madonnina, 35 - S.G.Lupatoto

Ogni agenzia ha un proprio titolare ed è autonoma

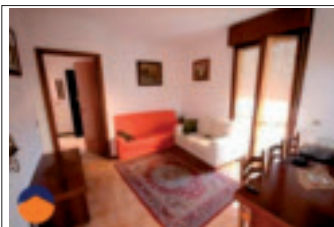
[vr2s1@tecnorete.it](mailto:vr2s1@tecnorete.it)

## San Giovanni Lupatoto



### 3 LOCALI

S.G.Lupatoto – Al primo piano appartamento con 2 camere matrimoniali, sala, angolo cottura, bagno e ripostiglio. Comodo ai servizi. CL. F, IPE 108,14 kwh/m<sup>2</sup>a. **Euro 70.000**



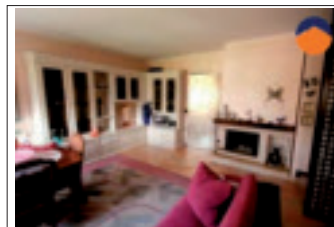
### 4 LOCALI

S.G.Lupatoto – Al 5° e ultimo piano con ascensore, appartamento con 2 camere ampie. Cantina e garage. Ampio giardino condominiale. CL. C, IPE 105,25 kwh/m<sup>2</sup>a. **Euro 120.000**



### CASA SEMINDIPENDENTE

Raldon – In piccola corte, casa con 2 camere, 2 bagni e ripostiglio. Cortile privato e garage. Ristrutturata nel 2004. CL. E, Ipe 182,83 kwh/m<sup>2</sup>a. **Euro 160.000**



### VILLETTA A SCHIERA

S.G.Lupatoto – Con giardino fronte e retro, villetta centrale su due livelli. Sala, cucina, 2 camere, 2 bagni, studio. Taverna e garage. CL. C. IPE 92,91 kwh/m<sup>2</sup>a. **Euro 265.000**



### 3 LOCALI

S.G.Lupatoto – Nel cuore del paese, appartamento al primo piano in piccolo contesto con 2 camere matrimoniali. Orto, cantina e garage. CL. D, IPE 119,9 kwh/m<sup>2</sup>a. **Euro 140.000**



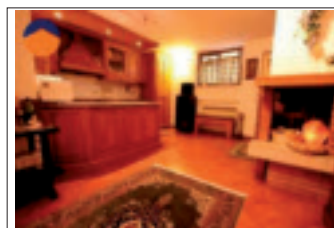
### NUOVA COSTRUZIONE

Vallese – In quadrifamiliare appartamento, con 3 camere e 2 bagni. Giardino, garage e taverna. CL. B da progetto, IPE in definizione. **Euro 205.000**



### VILLETTA A SCHIERA

Vallese – Villetta su due livelli con sala, cucina, 3 camere e 2 bagni. Giardino, garage doppio e lavanderia. Possibilità di ricavare taverna. CL. D, IPE 127,36 kwh/m<sup>2</sup>a. **Euro 235.000**



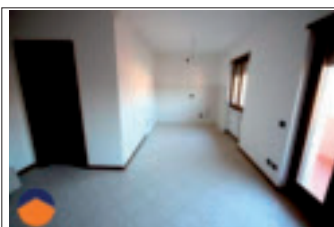
### VILLA D'ANGOLO

S.G.Lupatoto – Villa con 4 camere, studio, taverna con camino, garage triplo e giardino. Zona piscine. CL. D, IPE 122,38 kwh/m<sup>2</sup>a. **Euro 415.000**



### NUOVA COSTRUZIONE

S.G.Lupatoto – Trilocale al piano terra con giardino, 2 camere, bagno e garage doppio. Riscaldamento a pavimento. CL. B da progetto, IPE in definizione. **Euro 195.000**



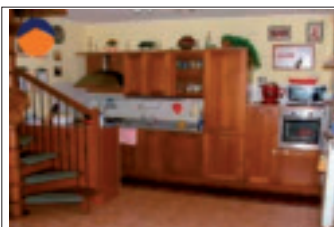
### 4 LOCALI

S.G.Lupatoto – Nuovo appartamento su due livelli con 3 camere. Garage e posto auto. Pronta consegna. CL. D, IPE 121,55 kwh/m<sup>2</sup>a. **Euro 220.000**



### NUOVA COSTRUZIONE

S.G.Lupatoto – Nuovi trilocali con 2 camere, bagno e terrazzino. Garage doppio. CL. B da progetto, IPE in definizione. **Da Euro 225.000**



### 5 LOCALI

S.G.Lupatoto – In Vendramini, appartamento su due livelli con 3 camere, studio, 2 bagni e balconi. Cantina, garage e posto auto. CL. E, IPE 155,83 kwh/m<sup>2</sup>a. **Euro 235.000**

Finanziamo i tuoi sogni

La nostra proposta integrata alla famiglia

- Mutuo immobiliare
- Sostituzione del mutuo
- Portabilità del mutuo
- Prestito personale
- Cessione del quinto
- Consolidamento debiti
- Prestito vitalizio
- Polizze assicurative

I nostri esperti del credito ti aspettano per una consulenza gratuita.

**KIRON**  
FRANCHISING DI MEDIAZIONE CREDITIZIA

Affiliato: Demica S.a.s.  
VIA F. GAFOROLI, 52 - SAN GIOVANNI LUPATOTO (VR)  
Tel. 045.87.50.378  
e-mail: [sangiovanni@kiron.it](mailto:sangiovanni@kiron.it)  
Iscrizione Albo mediatori-crediti della Banca d'Italia della società: 66218

Visita il nostro portale: [www.kiron.it](http://www.kiron.it)

Ogni agenzia ha un proprio titolare ed è autonoma. Messaggio pubblicitario con finalità promozionale del servizio di mediazione creditizia. Il servizio di mediazione creditizia è svolto in collaborazione con la clientela al fine della concessione di finanziamenti. Tale servizio non garantisce l'effettiva erogazione del finanziamento richiesto. Togli avvisi e informazioni presso le agenzie affiliate.