

Zevio - Campagnola - Santa Maria - Bosco - Volon - Perzacco



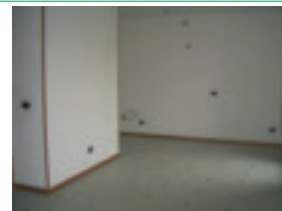
S.MARIA DI ZEVIO - Ampio appartamento di 107 mq con cucina abitabile a vista e 3 camere. Garage triplo. Zanzariere. In contesto di 5 unità. Classe energetica E - 156.80 kwh/m2 anno.
Euro 177.000,00.



ZEVIO - Nuovo trilocale disposto su tre livelli, con ingresso indipendente, giardino e scala privata con accesso diretto al garage e alla cantina. Situato in centro paese. Classe energetica B - 63.77 kwh/m2 anno.
Euro 155.000,00.



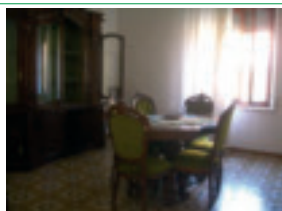
RONCO ALL'ADIGE - Appartamento con soggiorno con terrazzo abitabile, 2 camere matrimoniali e doppi servizi. Garage doppio. Travi a vista, zanzariere. In contesto di 6 unità. Classe energetica D - 94.30 kwh/m2 anno.
Euro 148.000,00.



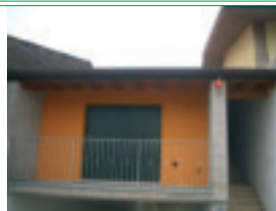
ZEVIO - Nuovo appartamento di 132 mq al piano primo con mansarda. Soggiorno con angolo cottura, 3 camere, bagno e lavanderia con doccia. Garage doppio. Classe energetica A - 42.2 kwh/m2 anno.
Euro 200.000,00.



RONCO ALL'ADIGE - Bilocale in costruzione, di 70 mq, con soggiorno, cucina abitabile, camera matrimoniale e bagno con doccia. Garage. Domotica. Possibilità scelta finiture. Classe energetica B+.
Euro 115.900,00.



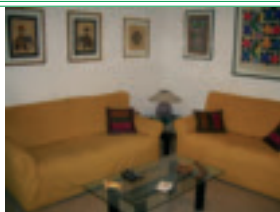
ZEVIO - Ampio trilocale di 120 mq. Ingresso indipendente, cucina abitabile e 2 camere. Cantina di 50 mq. In contesto di 4 unità. Situato in centro paese. Classe energetica G.
Euro 135.000,00.



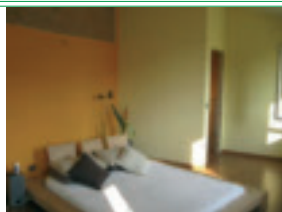
ZEVIO - Nuovo bilocale al piano primo e ultimo, con garage doppio e posto auto privato. Travi a vista, riscaldamento a pavimento. Possibilità scelta finiture. Classe energetica B - 75.4 kwh/m2 anno.
Euro 110.000,00.



RONCO ALL'ADIGE - Ampio monolocale di 55 mq con garage doppio al piano interrato. Domotica, pannelli solari, ascensore e videocitofono a colori. Ideale per investimento. Classe energetica B+.
Euro 76.100,00.



CAMPAGNOLA DI ZEVIO - Trilocale di 85 mq al piano primo e ultimo. Soggiorno, cucina abitabile e 2 camere. Garage doppio e cantina. Zanzariere e tende para sole. Classe energetica E - 90.05 kwh/m2 anno.
Euro 145.000,00.



TOMBAZOSANA - Casa singola di 224 mq con cucina abitabile con camino, doppi servizi, 3 camere e uno studio. Giardino privato di 912 mq. Garage doppio. Parquet, allarme e pannelli solari. Classe energetica B - 69.10 kwh/m2 anno.
Euro 255.000,00.



ZEVIO - Nuova villetta a schiera centrale disposta su 3 livelli. Ingresso indipendente, soggiorno con angolo cottura, doppi servizi e 2 camere. Cantine e garage doppio con accesso privato. In centro paese. Classe energetica B - 63.77 kwh/m2 anno.
Euro 170.000,00.



ZEVIO - Nuova villetta a schiera d'angolo di 177 mq disposta su 4 livelli. Ampia zona giorno, 3 camere, doppi servizi e lavanderia con doccia. Taverna, garage doppio e giardino privato. In centro paese. Classe energetica A - 42.2 kwh/m2 anno.
Euro 290.000,00.



S.MARIA DI ZEVIO - Appartamento con cucina abitabile, 2 camere e bagno con vasca e doccia. Cantina e garage. In contesto di 6 unità. Classe energetica E - 156.8 kwh/m2 anno.
Euro 125.000,00.



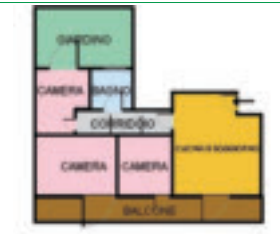
ZEVIO - Nuovo bilocale al piano terra, con giardino privato di 86 mq. Garage doppio, riscaldamento a pavimento e pannelli solari. Classe energetica B - 61.6 kwh/m2 anno.
Euro 130.000,00.



ZEVIO - Nuovo trilocale di 88 mq al piano primo e ultimo. Soggiorno con angolo cottura, bagno, ripostiglio con angolo lavanderia e 2 camere. Garage doppio al piano interrato. Pannelli solari. Riscaldamento a pavimento. Classe energetica B - 63.5 kwh/m2 anno.
Euro 150.000,00.



RONCO ALL'ADIGE - Appartamento in costruzione al piano terra. Cucina abitabile, 2 camere e doppi servizi uno con doccia e uno con vasca idromassaggio. 2 portici e giardino privato di 218 mq. Garage e cantina al piano interrato. Domotica. Classe energetica B+.
Euro 164.100,00.



ZEVIO - Appartamento con soggiorno con angolo cottura e 3 camere. Giardino di 40 mq e terrazzo di 16 mq. Cantina e garage. Zanzariere e vetrocamera. Classe energetica F - 167.51 kwh/m2 anno.
Euro 165.000,00.



PALU' - Appartamento al piano rialzato con cucina abitabile con balcone, 2 camere e bagno con vasca. Garage singolo e cantina. Spese condominiali Euro 50,00 all'anno. Classe energetica E - 141.29 kwh/m2 anno.
Euro 110.000,00.



ALBAREDO D'ADIGE - Terreno edificabile di 647 mq sito in zona centrale.
Euro 100.000,00.



S.MARIA DI ZEVIO - Trilocale al piano terra con 2 camere, bagno e lavanderia. Giardino e terrazzo. Scala privata con accesso al garage doppio con possibilità di ricavare una taverna. Classe energetica C - 67.10 kwh/m2 anno.
Euro 200.000,00.